



# なごや看護実践セミナーのご案内

参加  
無料

日々の看護実践の中で抱いた疑問や課題を解決したい方、  
実践に活かせる知識・技術を身につけたい方、この機会にどうぞ奮ってご参加ください。

## 第1回 8/18(火) 13:30~15:30

### 臨床倫理の4分割表を使いこなす

看護学研究科 クリティカルケア看護学 助教  
急性・重症患者看護専門看護師  
澤田 美和

定員 40名

申込締切  
8/3

## 第2回 10/17(土) 9:00~12:00

### “いつも通り”が危ない？ —窒息を見抜くアセスメントと、 いざという時の対応力—

名古屋市立大学病院 クリティカルケア認定看護師  
瀧本 雅子、稲尾 景子

定員 20名

申込締切  
10/1

## 第3回 10/24(土) 13:00~16:30

### 家族支援に活かすオープンダイアログ

看護学研究科 教授 門間 晶子  
鈴鹿医療科学大学 中畑 ひとみ  
東尾張病院 三嶋 正文  
精治寮病院 森川 泰英

定員 15名

申込締切  
10/8

## 第4回 11/7(土) 14:00~16:00

### がん専門医が伝える最新の化学療法 ～病院からの期待と在宅からの サインを共有する対話型セミナー～

みどり市民病院 がん看護専門看護師 鬼塚 真実  
名古屋市立大学病院 血液・腫瘍内科医師 木下 史緒里  
名古屋市立大学病院 皮膚排泄ケア認定看護師 中尾 敦子  
みんなのかかりつけ訪問看護ステーション  
緩和ケア認定看護師 吉村 元揮

定員 80名

申込締切  
10/22

## 第5回 11/28(土) 9:00~12:00

### 心不全を知ろう —地域で心不全患者を支えるために—

名古屋市立大学病院  
慢性心不全認定看護師 川瀬 麻友香

定員 20名

申込締切  
11/5

## 第6回 12/5(土) 9:00~12:00

### 糖尿病看護 ～糖尿病とともに生きる人の サポートについて～

東部医療センター  
糖尿病看護認定看護師 加藤 千佳

定員 10名

申込締切  
11/19

## 第7回 1/23(土) 9:30~15:00

### ?から始まる急変予測 ～あなたは患者の隠れた変化に気づく ことができますか～

名古屋市立大学病院 救急看護・小児救急看護認定看護師  
加藤 紀子、寺澤 涼子、稲尾 景子

定員 15名

申込締切  
1/7

## 第8回 2/27(土) 9:00~12:00

### 敗血症について知ろう ～呼吸、循環のアセスメントと PICSについて～

名古屋市立大学病院 集中ケア認定看護師 石井 房世  
みどり市民病院 救急看護認定看護師 清水 真名美

定員 50名

申込締切  
2/11

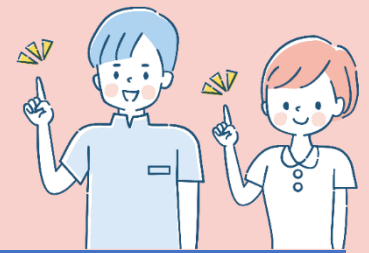
今年度は無料です！



\* 最少催行人数3名  
\* 昼を挟んだ開催の場合、12時頃に1時間の休憩が入ります。



# 参加申込方法



下記のいずれかの方法にてお申込みください。

## WEB申込

名古屋市電子申請サービス利用  
<https://ttzk.graffer.jp/city-nagoya>



QRコードからも  
アクセス可能です。



申込手続きが完了した旨の通知メールが送信されます。

## メール申込

名古屋市立大学看護地域連携センターホームページ

<https://www.nagoya-cu.ac.jp/nurse/center/lifelong-seminar/>

### 申込の流れ



QRコードからも  
アクセス可能です。

- 1 ホームページの参加申込書をダウンロード
- 2 参加申込書入力
- 3 参加申込書を下記メールアドレス  
(看護地域連携センター宛)に添付し送信  
E-mail : [n.center@med.nagoya-cu.ac.jp](mailto:n.center@med.nagoya-cu.ac.jp)

申込手続きが完了した旨の  
通知メールが送信されます。

- 定員を超えた場合は先着順になります。
- 開催場所は、名古屋市立大学桜山キャンパスになります。
- 開催の教室等の詳細は、後日メールにて連絡致します。

## 交通アクセス

### 地下鉄

桜通線「桜山」駅下車、3番出口より徒歩約3分

### 市バス<金山市営バスターミナル>

金山12「妙見町」「金山(桜山経由左回り)」行にて  
「市立大学病院」下車

金山14「瑞穂運動場東」行にて「市立大学病院」下車

## お問い合わせ

名古屋市立大学 看護地域連携センター

TEL 052-853-8042 不在時 052-982-7300 MAIL [n.center@med.nagoya-cu.ac.jp](mailto:n.center@med.nagoya-cu.ac.jp)

